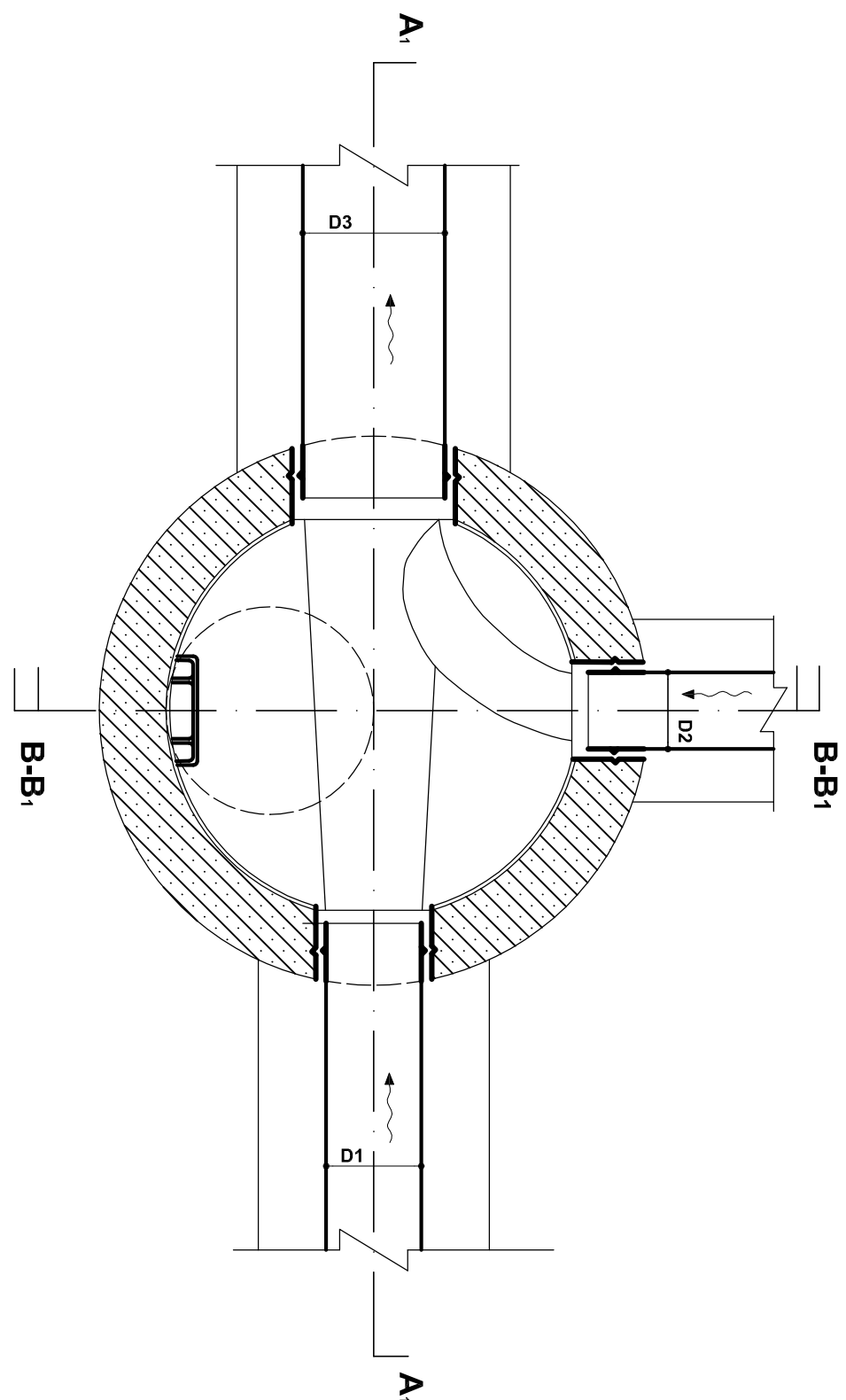


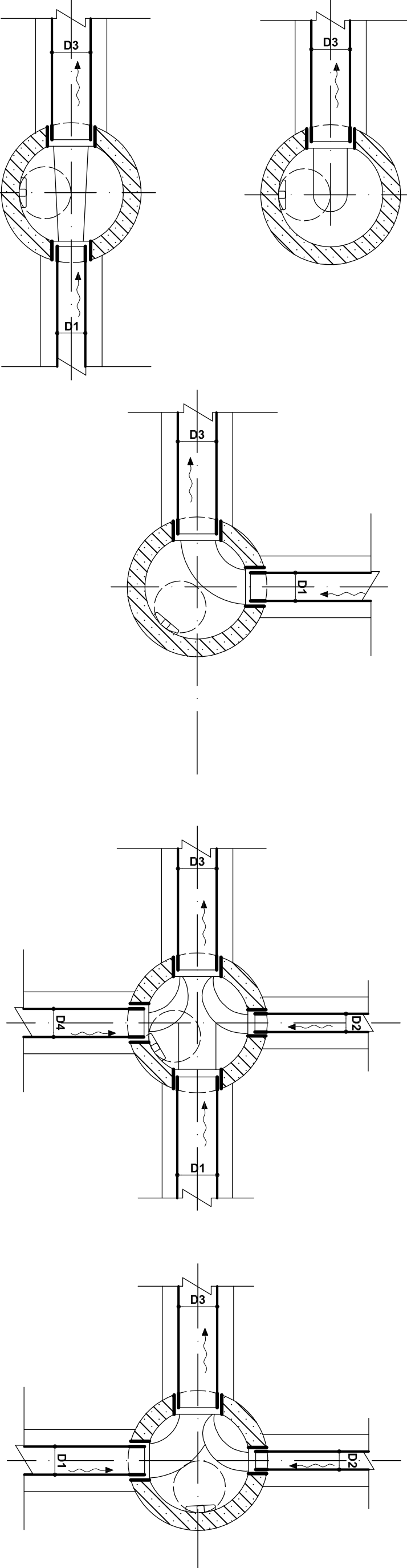
ΚΑΤΟΨΗ



ΦΡΕΑΤΙΟ ΤΥΠΟΥ Ια ΜΕ ΤΟ ΕΛΑΧΙΣΤΟ ΥΨΟΣ

ΦΡΕΑΤΙΑ ΕΠΙΣΚΕΨΕΩΣ ΤΥΠΟΥ Ια δια D3 μέχρι D400

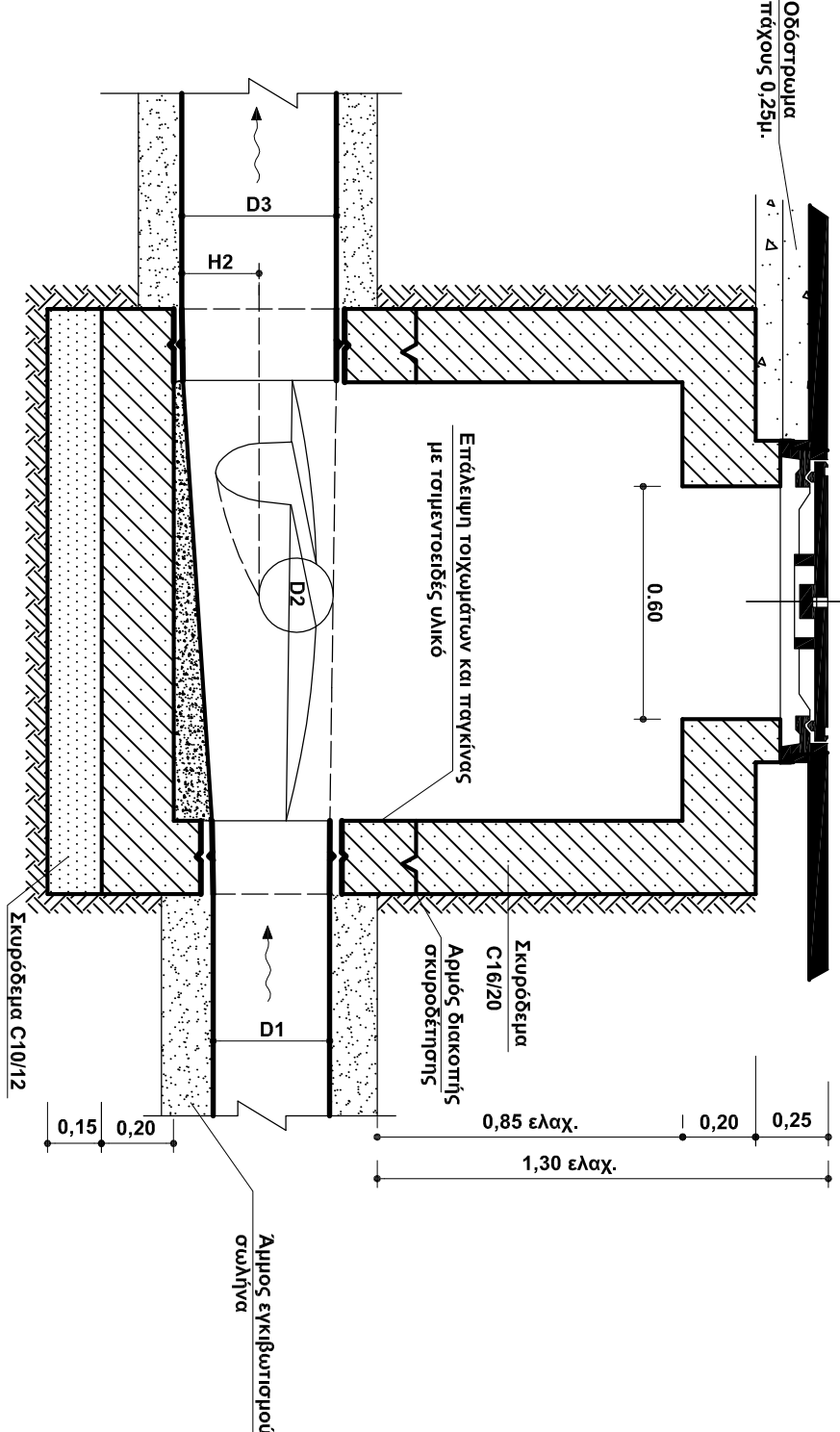
ΚΑΤΟΨΕΙΣ



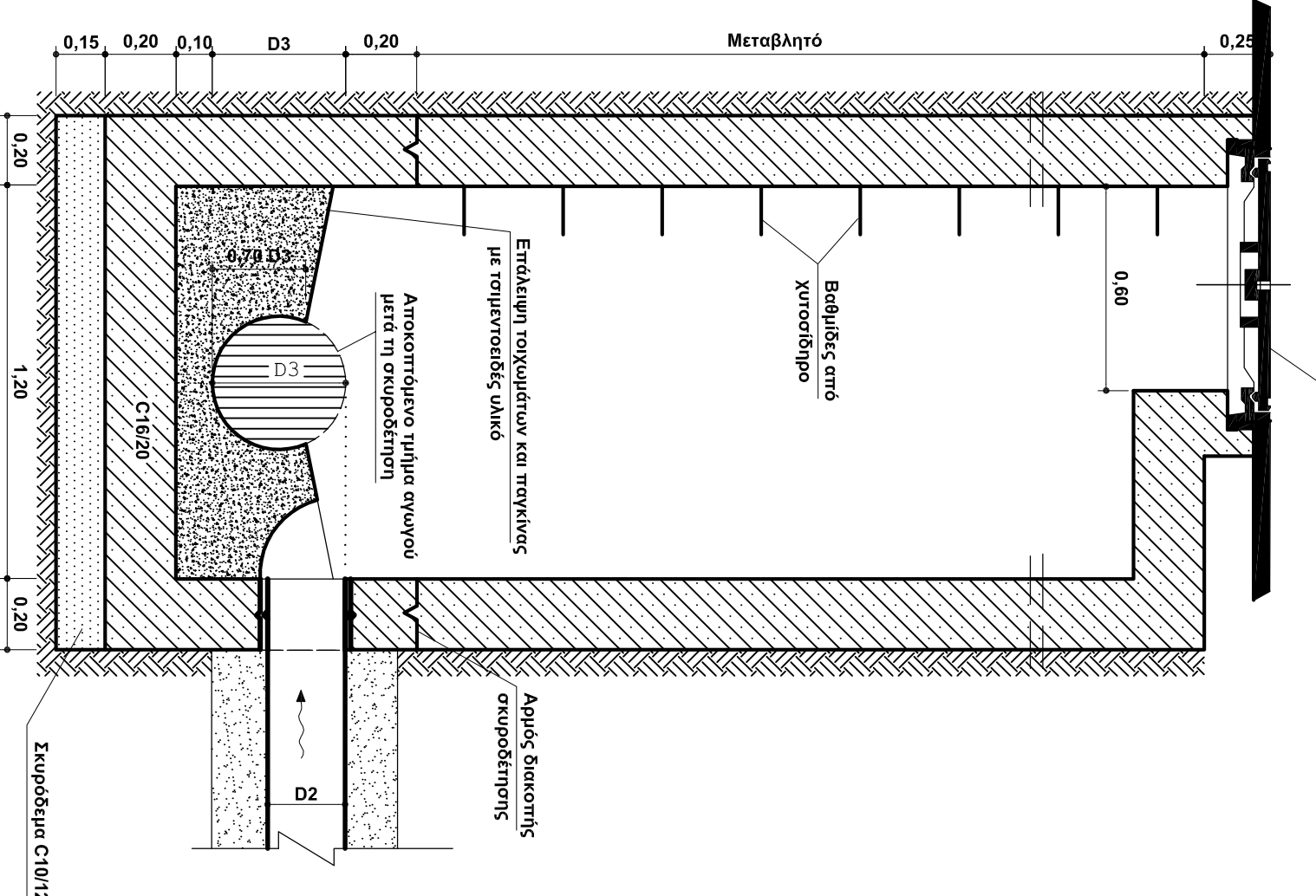
ΓΕΝΙΚΕΣ ΠΑΡΑΤΗΡΗΣΕΙΣ

- Το φρέατο τύπου Ια, Ιβ κατασκευάζεται με διαμήκους έξοχόμικτο σκελετό ισοστάτες ή ισοστάτες D400 ενώ το φρέατο τύπου Ια, ΙΙβ για διαμήκους ισοστάτες από την D400.
- Το τύπος φρέατο σκελετόμικτο επιμετράται ανά τεμάχιο μήκους κατασκευαστικού φρεσίου, με την προϋπόθεση ότι η απόσταση μεταξύ των φρεσίων είναι τουλάχιστον 1,00m για την πλήρωση των τμημάτων φρεσίων δίπλα στο Τμήμα της μέτρησης.
- Οι σπιδάκτικοι λαοί οι όλων των φρεσίων επί του κατασκευαστικού της όδοι παραλαμβάνονται στην ήλη του φρεσίου.
- Το σκάμα του φρεσίου (γκάλα, τομάρι, πωλίκας, λαοί) να κατασκευαστεί με σκυρόδεμα C16/20 και να σπιδάκτι με δύο πλάγια (μετα-έξω) τύπου Δ3/γγκ T131.
- Το δάπεδο όλων των φρεσίων να διαμορφώνεται επίσης με κλίση προς τον ολόκρο του σκελετού του σκελετόμικτο με τον έξοχόμικτο σκελετό, έτσι και αν η διαμόρφωση αυτή δεν προκύπτει λόγω του δαπέδου να είναι τομάριον δάπεδο.
- Το δάπεδο και οι ολόκες των δαπέδων των φρεσίων να επιμετράται με ποινή τομάριον δάπεδο 650/900 γγκ, τομάριον μήκους 2m. Το έσωτερικό τομάριον να επιμετράται με τομάριον δάπεδο σε δύο σπιδάκτες.
- Η όλη ποσότητα της πλάκας σφελής και η ποινή έσωτερική επιμετράται των τομάριων όλων των φρεσίων να επιμετράται με δύο σπιδάκτες σφελήναι ολόκρο της επιμετράται της Υποδοχής.
- Ο γάλας σπιδάκτικο της πλάκας σφελής των φρεσίων προβάλλεται S500.

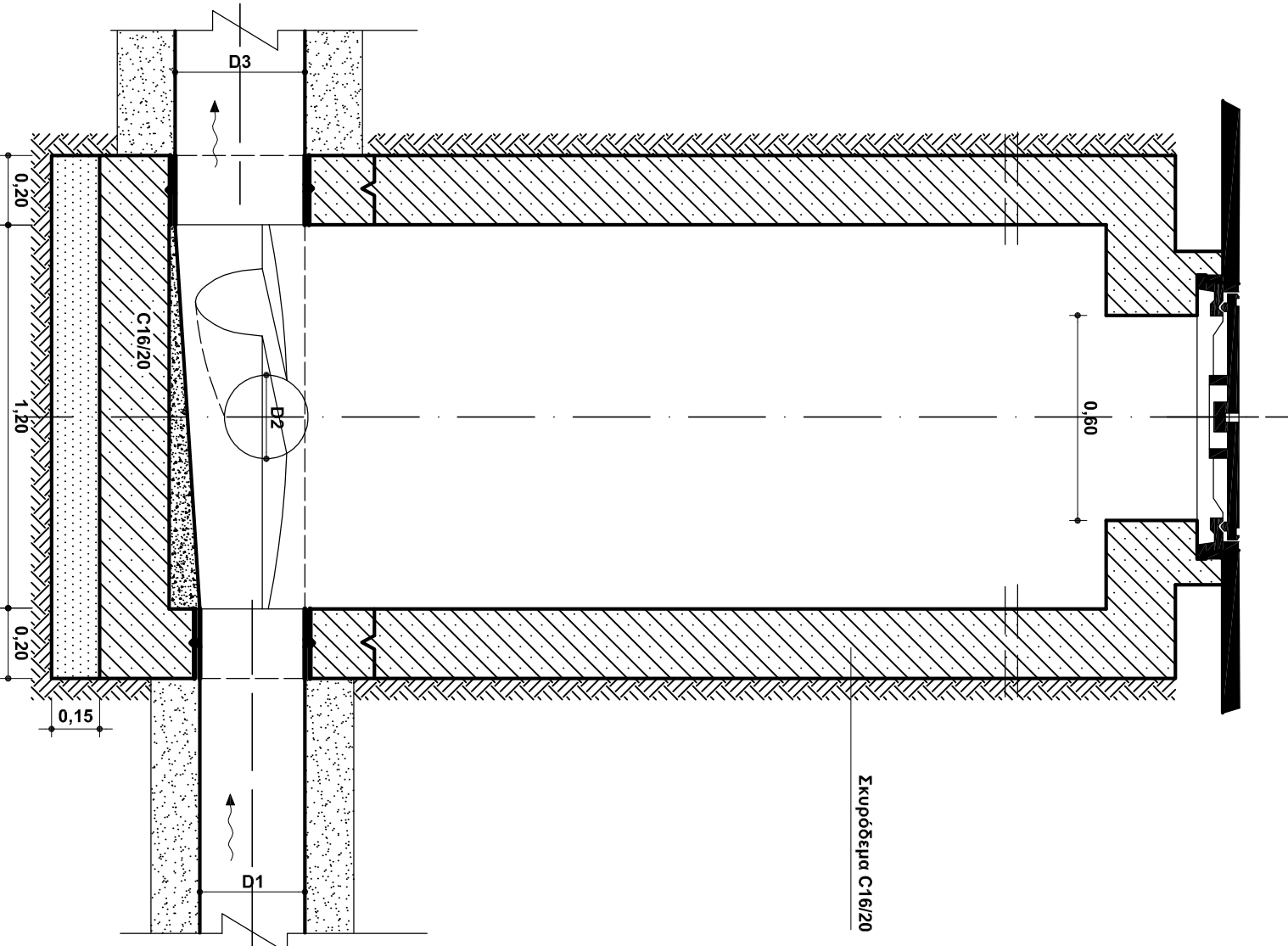
ΤΟΜΗ Α-Α'



ΤΟΜΗ Β-Β'



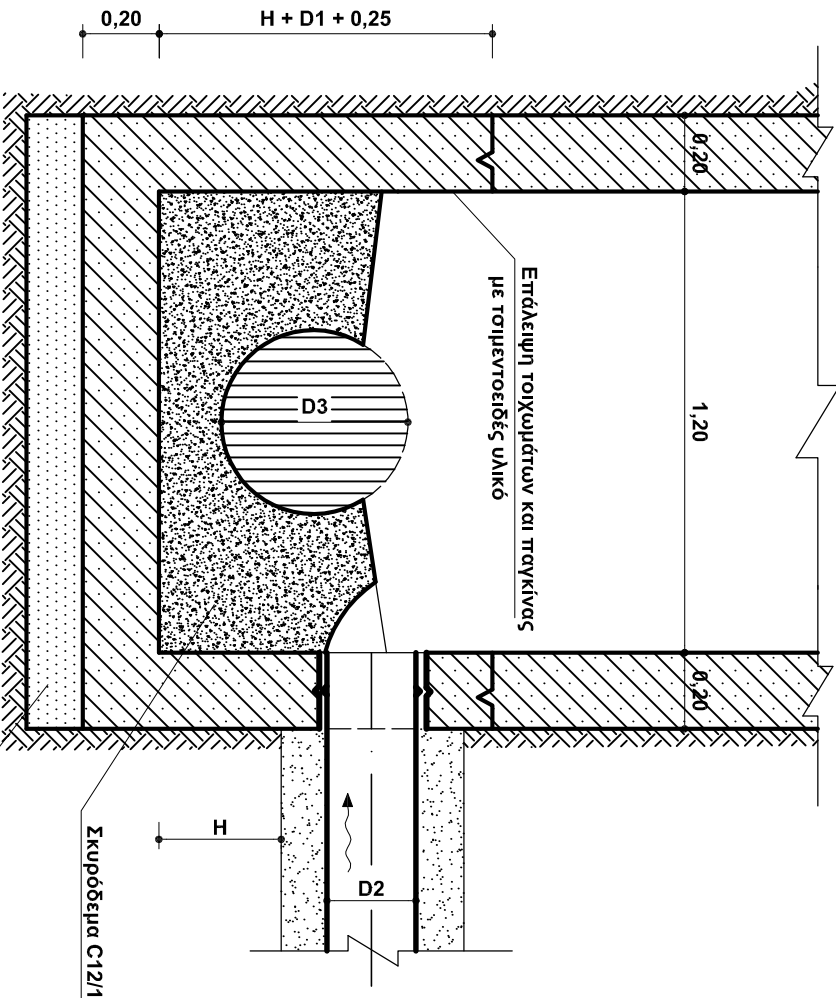
ΤΟΜΗ Α-Α'



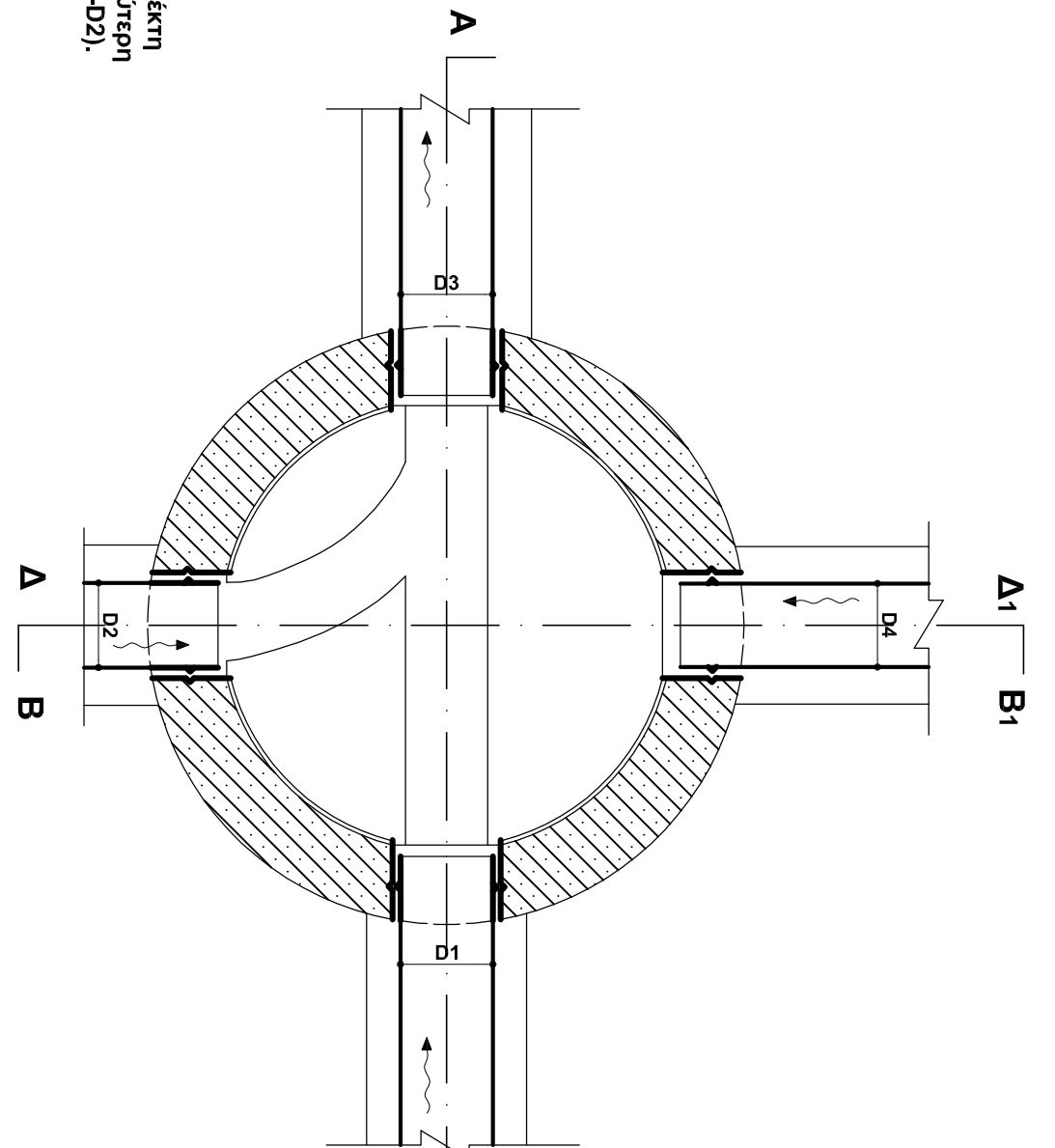
ΣΥΜΒΟΛΙΣΜΟΣ

D1: Διαμέτρος έξοχόμικτου σκελετού
D2: Διαμέτρος σφιδάκτικου σκελετού
D3: Διαμέτρος σφιδάκτικου σκελετού
D4: Διαμέτρος σφιδάκτικου σκελετού
D5: Πλάτος έξοχόμικτου σκελετού (D)
D6: Πλάτος σφιδάκτικου σκελετού (D)
D7: Πλάτος σφιδάκτικου σκελετού (D)
D8: Πλάτος σφιδάκτικου σκελετού (D)
D9: Πλάτος σφιδάκτικου σκελετού (D)
D10: Πλάτος σφιδάκτικου σκελετού (D)
D11: Πλάτος σφιδάκτικου σκελετού (D)
D12: Πλάτος σφιδάκτικου σκελετού (D)
D13: Πλάτος σφιδάκτικου σκελετού (D)
D14: Πλάτος σφιδάκτικου σκελετού (D)
D15: Πλάτος σφιδάκτικου σκελετού (D)
D16: Πλάτος σφιδάκτικου σκελετού (D)
D17: Πλάτος σφιδάκτικου σκελετού (D)
D18: Πλάτος σφιδάκτικου σκελετού (D)
D19: Πλάτος σφιδάκτικου σκελετού (D)
D20: Πλάτος σφιδάκτικου σκελετού (D)
D21: Πλάτος σφιδάκτικου σκελετού (D)
D22: Πλάτος σφιδάκτικου σκελετού (D)
D23: Πλάτος σφιδάκτικου σκελετού (D)
D24: Πλάτος σφιδάκτικου σκελετού (D)
D25: Πλάτος σφιδάκτικου σκελετού (D)
D26: Πλάτος σφιδάκτικου σκελετού (D)
D27: Πλάτος σφιδάκτικου σκελετού (D)
D28: Πλάτος σφιδάκτικου σκελετού (D)
D29: Πλάτος σφιδάκτικου σκελετού (D)
D30: Πλάτος σφιδάκτικου σκελετού (D)
D31: Πλάτος σφιδάκτικου σκελετού (D)
D32: Πλάτος σφιδάκτικου σκελετού (D)
D33: Πλάτος σφιδάκτικου σκελετού (D)
D34: Πλάτος σφιδάκτικου σκελετού (D)
D35: Πλάτος σφιδάκτικου σκελετού (D)
D36: Πλάτος σφιδάκτικου σκελετού (D)
D37: Πλάτος σφιδάκτικου σκελετού (D)
D38: Πλάτος σφιδάκτικου σκελετού (D)
D39: Πλάτος σφιδάκτικου σκελετού (D)
D40: Πλάτος σφιδάκτικου σκελετού (D)
D41: Πλάτος σφιδάκτικου σκελετού (D)
D42: Πλάτος σφιδάκτικου σκελετού (D)
D43: Πλάτος σφιδάκτικου σκελετού (D)
D44: Πλάτος σφιδάκτικου σκελετού (D)
D45: Πλάτος σφιδάκτικου σκελετού (D)
D46: Πλάτος σφιδάκτικου σκελετού (D)
D47: Πλάτος σφιδάκτικου σκελετού (D)
D48: Πλάτος σφιδάκτικου σκελετού (D)
D49: Πλάτος σφιδάκτικου σκελετού (D)
D50: Πλάτος σφιδάκτικου σκελετού (D)
D51: Πλάτος σφιδάκτικου σκελετού (D)
D52: Πλάτος σφιδάκτικου σκελετού (D)
D53: Πλάτος σφιδάκτικου σκελετού (D)
D54: Πλάτος σφιδάκτικου σκελετού (D)
D55: Πλάτος σφιδάκτικου σκελετού (D)
D56: Πλάτος σφιδάκτικου σκελετού (D)
D57: Πλάτος σφιδάκτικου σκελετού (D)
D58: Πλάτος σφιδάκτικου σκελετού (D)
D59: Πλάτος σφιδάκτικου σκελετού (D)
D60: Πλάτος σφιδάκτικου σκελετού (D)
D61: Πλάτος σφιδάκτικου σκελετού (D)
D62: Πλάτος σφιδάκτικου σκελετού (D)
D63: Πλάτος σφιδάκτικου σκελετού (D)
D64: Πλάτος σφιδάκτικου σκελετού (D)
D65: Πλάτος σφιδάκτικου σκελετού (D)
D66: Πλάτος σφιδάκτικου σκελετού (D)
D67: Πλάτος σφιδάκτικου σκελετού (D)
D68: Πλάτος σφιδάκτικου σκελετού (D)
D69: Πλάτος σφιδάκτικου σκελετού (D)
D70: Πλάτος σφιδάκτικου σκελετού (D)
D71: Πλάτος σφιδάκτικου σκελετού (D)
D72: Πλάτος σφιδάκτικου σκελετού (D)
D73: Πλάτος σφιδάκτικου σκελετού (D)
D74: Πλάτος σφιδάκτικου σκελετού (D)
D75: Πλάτος σφιδάκτικου σκελετού (D)
D76: Πλάτος σφιδάκτικου σκελετού (D)
D77: Πλάτος σφιδάκτικου σκελετού (D)
D78: Πλάτος σφιδάκτικου σκελετού (D)
D79: Πλάτος σφιδάκτικου σκελετού (D)
D80: Πλάτος σφιδάκτικου σκελετού (D)
D81: Πλάτος σφιδάκτικου σκελετού (D)
D82: Πλάτος σφιδάκτικου σκελετού (D)
D83: Πλάτος σφιδάκτικου σκελετού (D)
D84: Πλάτος σφιδάκτικου σκελετού (D)
D85: Πλάτος σφιδάκτικου σκελετού (D)
D86: Πλάτος σφιδάκτικου σκελετού (D)
D87: Πλάτος σφιδάκτικου σκελετού (D)
D88: Πλάτος σφιδάκτικου σκελετού (D)
D89: Πλάτος σφιδάκτικου σκελετού (D)
D90: Πλάτος σφιδάκτικου σκελετού (D)
D91: Πλάτος σφιδάκτικου σκελετού (D)
D92: Πλάτος σφιδάκτικου σκελετού (D)
D93: Πλάτος σφιδάκτικου σκελετού (D)
D94: Πλάτος σφιδάκτικου σκελετού (D)
D95: Πλάτος σφιδάκτικου σκελετού (D)
D96: Πλάτος σφιδάκτικου σκελετού (D)
D97: Πλάτος σφιδάκτικου σκελετού (D)
D98: Πλάτος σφιδάκτικου σκελετού (D)
D99: Πλάτος σφιδάκτικου σκελετού (D)
D100: Πλάτος σφιδάκτικου σκελετού (D)

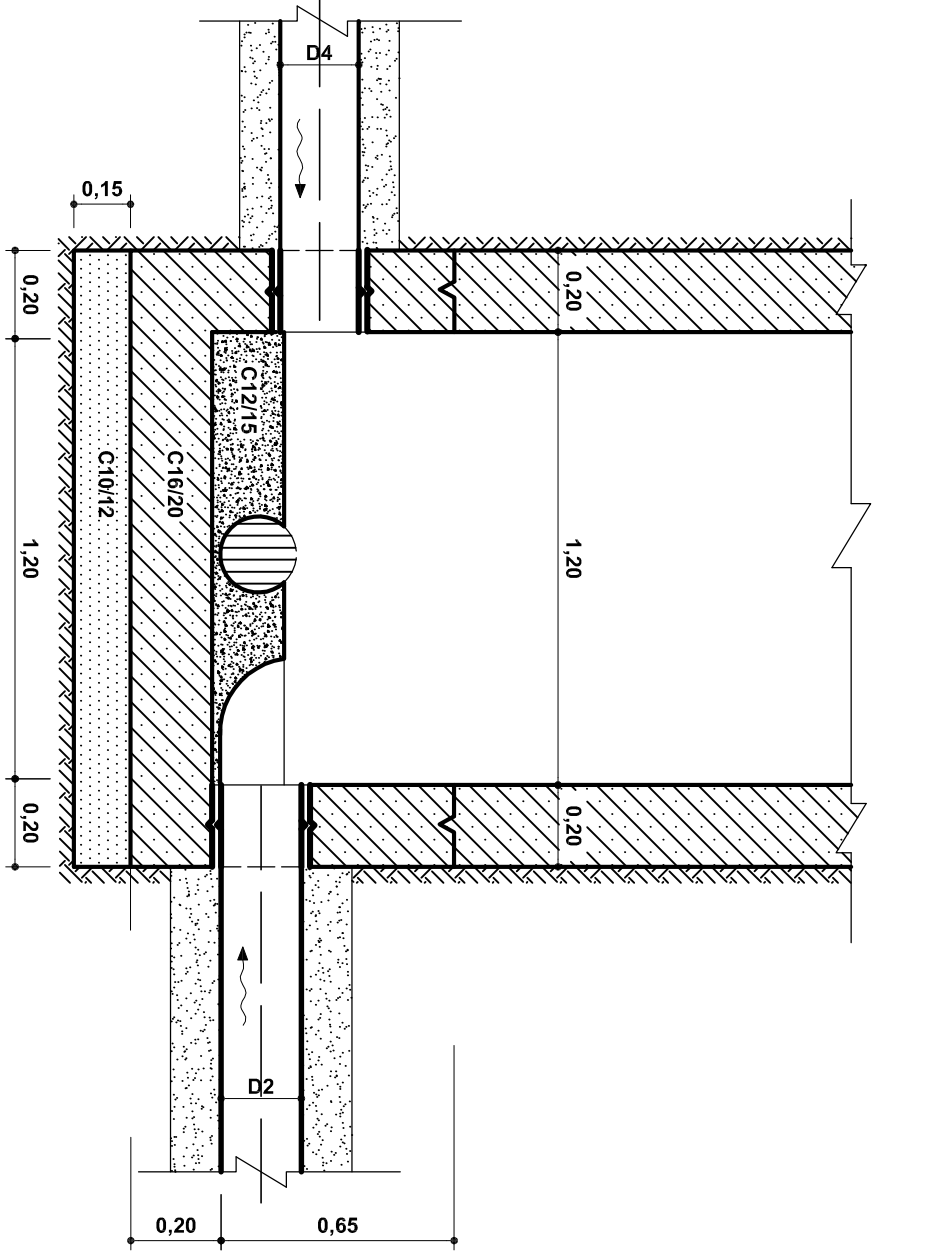
ΤΟΜΗ Β-Β'



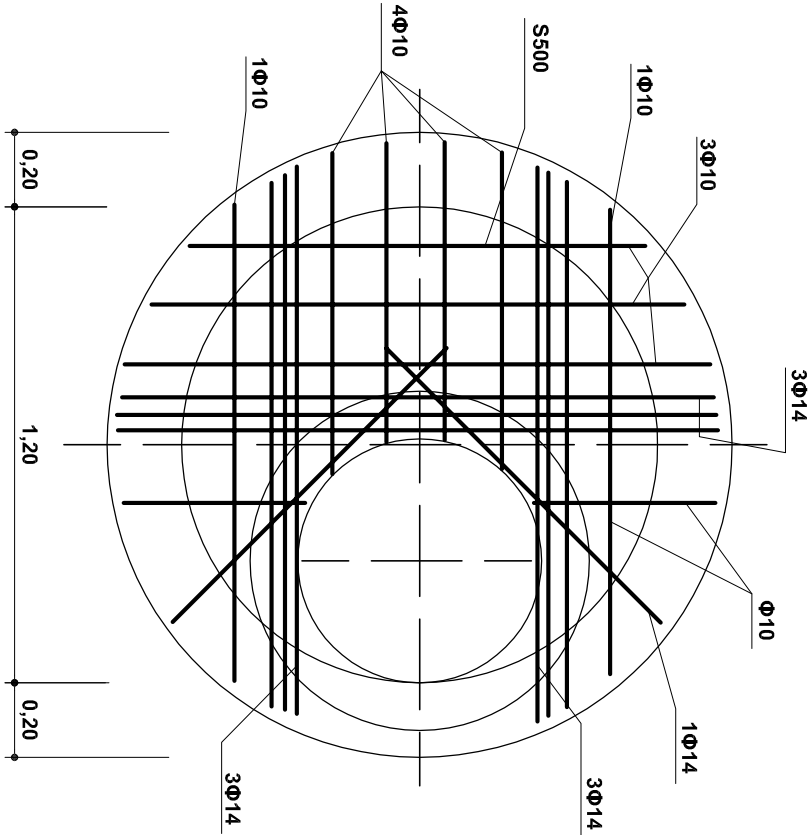
ΚΑΤΟΨΗ



ΤΟΜΗ Α-Α'



ΕΥΑΙΩΤΗΤΗΣ ΠΛΑΚΟΣ ΟΡΟΦΗΣ
ΟΛΩΝ ΤΩΝ ΤΥΠΩΝ



ΕΛΛΗΝΙΚΗ ΔΗΜΟΚΡΑΤΙΑ
ΠΕΡΙΦΕΡΕΙΑ ΚΡΗΤΗΣ
ΔΗΜΟΤΙΚΗ ΕΠΙΧΕΙΡΗΣΗ
ΥΠΕΥΘΥΝΗ ΚΑΙ ΑΠΟΧΕΤΕΥΣΗΣ ΜΑΛΕΒΙΖΙΟΥ
Δ.Ε. Υ.Α.Μ.

ΕΠΙΛΟΓΗ ΕΡΓΑ
ΥΠΕΥΘΥΝΗ - ΑΠΟΧΕΤΕΥΣΗΣ
ΤΟΥ ΔΗΜΟΥ ΜΑΛΕΒΙΖΙΟΥ

ΘΕΜΑ ΣΧΕΔΙΟΥ: ΦΡΕΑΤΙΑΤΥΠΟΥ Ια

ΚΑΙΜΑΚΑ: 1: 20 ΑΡ. ΣΧΕΔΙΟΥ: 1

ΙΟΥΝΙΟΣ 2019

Ο ΣΥΝΤΑΞΑΣ

ΘΕΩΡΗΣΗ